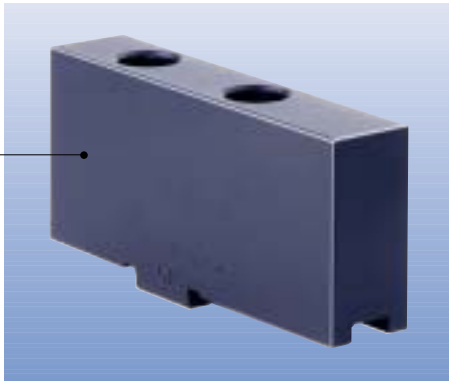


• Weiche Aufsatzbacken FWB

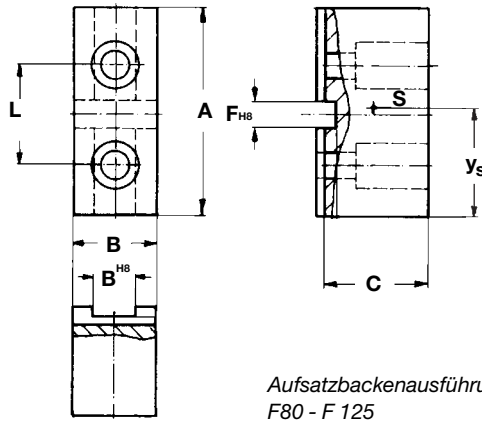
Werkstoff: Einsatzstahl/
Vergütungsstahl, ungehärtet



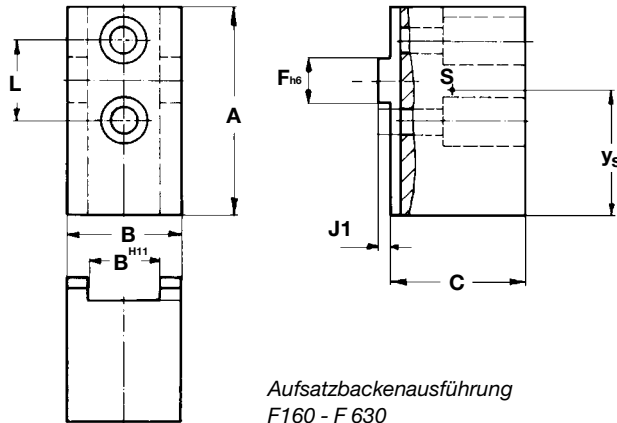
Weiche Aufsatzbacken werden, in Verbindung mit der Grundbacke FGB, zum Spannen fertig bearbeiteter Werkstücke eingesetzt (für Schlicht- und Genauigkeitsarbeiten).
Der Spanndurchmesser wird unter Spanndruck im Futter ausgedreht. Wegen der hierbei erzielten Genauigkeit sollte die Aufsatzbacke nicht von der Grundbacke gelöst werden.



für
Handspannfutter F+ / F
und
Kraftspannfutter
FNC, KTNCV, KTNC



Aufsatzbackenausführung
F80 - F 125



Aufsatzbackenausführung
F160 - F 630

FORKARDT Futtertyp	Typ	Nenngrößen			Ident-Nr.	B ₁	F	J ₁	L	y _s	Gewicht kg/Stück	Berg	Röhm	SMW
		A	B	C										
F+ 125, F 125	FWB 125	55	20	27,5	D1070010508	14	5	3,5	20	27,5	0,20		DURO-NC 140 DURO-NC 168	KNCS 140
F+ 160, F 160 FNC 175 KTNCV 175 KTNC 160	FWB 160	85	20	35,5	D1070016525	8	18	4,5	32	43	0,40	KHNC 160 KHNC 185	DURO 160 DURO-NC 160 DURO-NC 175 DURO-NCE 160	HG 160, HG-F 160 KNCS-HGN 160 KNCS-N 170 KNSP 160
F+ 200, F 200 KTNC 200 KTNCV 200 FNC 200	FWB 200	105	22	42	D1070021525	10	20	5	40	53	0,66	KHNC 200	DURO 200 DURO-NC 200 DURO-NCE 200 DURO-NC 225	HG 200 KNCS 200, HG-F 210 KNCS-N 200, HG-N 210 KNCS-A 200 KNSP 200
F+ 250, F 250 FNC 250 FNC 315 KTNCV 250 KTNCV 315 KTNC 250 KTNC 280 KTNC 315	FWB 250	125	32	50	D1070026425	12	20	5	40	63,2	1,34	KHNC 250 KHNC 315	DURO 250 DURO-NC 250 DURO-NCE 250 DURO-NC 315	KNCS-N 250 HG 250 - 315 KNCS 260 - 315 KNCS-A 250 - 315 HG-N 260 - 315 HG-F 260 KNCS-N 260 - 315
F+ 315, F 315 FNC 400 KTNCV 400 KTNC 360 KTNC 400	FWB 315	145	36	56	D1070033425	12	26	6	54	73,7	2,04	KHNC 400	DURO 315 DURO-NC 315 DURO-NCE 400	HG 400 KNCS-N 400 KNCS 400 KNCS-A 400 HG-F 315 HG-N 400
F+ 400, F 400 F+ 500, F 500-L FNC 630 FNC 500 KTNCV 500 KTNCV 630 KTNC 500 KTNC 630	FWB 400	180	45	75	D1070038425	18	30	7	60	86,7	4,16	KHNC 500	DURO 400 DURO-NC 400 DURO 500 DURO-NC 500 DURO-NCE 500	KNCS-N 500 - 630 KNCS 500 - 630 KNCS-A 500 HG 500 - 630 HG-N 500 - 630 HG-F 400 - 500
F 500	FWB 500	220	60	90	D1070043425	18	40	8	76	108,7	7,90			
F+ 630, F 630	FWB 630	260	65	110	D1070049025	24	40	8	82	123	13,24		DURO 630 DURO-NC 630	HG-F 630

Bestellbeispiel: Aufsatzbacke FWB 250 Ident-Nr. D1070026425