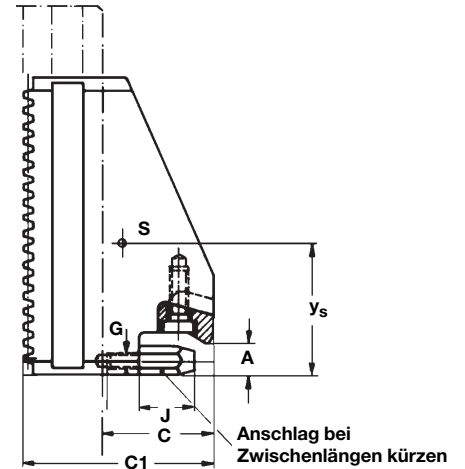
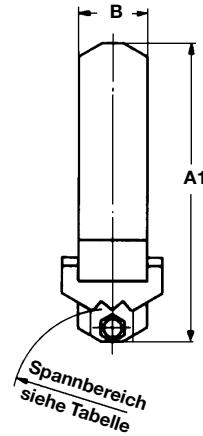


# Schruppbacken KBKTNC

mit auswechselbaren harten Spannkrallen SKA für Außenspannung

Werkstoff: Vergütungsstahl/Spannkralle Einsatzstahl, gehärtet

für Kraftspannfutter FNC, KTNCV, KTNC und Handspannfutter F+ / F



Die Schruppbacken sind in ihren Einzelteilen variabel zusammengesetzt.

Sie sind deshalb nur mit Einzelteil-Ident-Nr. gekennzeichnet.

FORKARDT Futtertyp	Typ	Spannbereich	Nenngrößen			Ident-Nr.	Einzelteil-Ident-Nr.		A <sub>1</sub>	C <sub>1</sub>	J	Schwerpunkt y <sub>s</sub>	Gewicht kg/Stück	Röhm*								
			A	B	C		Spannbacke mit Anschl. u. Schr.	Spannkralle														
F+ 160, F 160	KBKTNC	25-53	8	20	24	D45462000	D45482001	D45462002	64,5	45	12	31,9	0,35	DURO 160								
		47-77				D45463000									D45463002	79	38,2	0,32				
		68-123				D45464000									D45464001	79			46,2	0,35		
		102-156				D45465000									D45465001							
FNC 175		25-51	8			24	D1161832000	D45462001	D45482002			64,5	45		12	36	0,35	DURO-NC 160				
		41-98					D45463000												D45464001	79	38	0,32
		88-145					D45464000												D45464001			
		101-170					D45465000												D45465001	79	46	0,35
KTNCV 175		31-51	8			24	D45462000	D45462001	D45482002			64,5	45		12	31,9	0,35	DURO-NC 160				
		50-80					D45463000												D45484001	79	38,2	0,32
		77-127					D45464000												D45484001			
		110-170					D45465000												D45465001			
F+ 200, F 200	KBKTNC	32-74	10	22	35	D45468000	D45468001	D45466002	74,5	60	18	36,5	0,58	DURO 200								
		64-105				D45469000									D45470001	94	39,5	0,54				
		82-150				D45470000									D45470001				94	55	0,61	
		124-192				D45471000									D45471001	94	39	0,54				
FNC 200		25-74	10			35	D161833000	D45488001	D45488002			85	60		18				39	0,54	DURO-NC 200	
		64-104					D45469000									D45470001	94	39,5				0,54
		106-175					D45470000									D45470001						
		127-202					D45471000									D45471001	94	36,5				0,58
KTNCV 200		34-74	10			35	D45468000	D45468001	D45488002			74,5	60		18	36,5			0,58	DURO-NC 225		
		64-104					D45469000										D45470001	94			39,5	0,54
		90-160					D45470000										D45470001					
		131-202					D45471000										D45471001					
F+ 250, F 250	KBKTNC	45-95	12	26	40	D45474000	D45474001	D45474002	91	70	20	44	0,97	DURO 250								
		83-120				D45475000									D45476001	115	51	0,90				
		107-191				D45476000									D45476001				115	63	1,06	
		155-238				D45477000									D45477001	115	51	0,95				
FNC 250-65		40-94	12			40	D161834000	D45474001	D45474002			105	70		20				51	0,95	DURO-NC 250	
		80-146					D45475000									D45476001	91	51				0,90
		134-218					D45476000									D45476001						
		156-249					D45477000									D45477001	115	51				0,95
FNC 250-72		45-94	12			40	D161834000	D45474001	D45474002			105	70		20	51			0,95	DURO 250		
		80-154					D45475000										D45476001	91			51	0,90
		142-226					D45476000										D45476001					
		156-249					D45480000										D45480001	138			44	0,97
KTNCV 250	45-93	12	40	D45474000	D45474001	D45474002	91	70	20	44	0,97	DURO-NC 250										
	80-130			D45475000									D45476001	115	51	0,90						
	116-202			D45476000									D45476001				115	63	1,06			
	164-249			D45477000									D45480001	115	51	0,95						
FNC 315-65	40-94	12	40	D161834000	D45474001	D45474002	105	70	20	51	0,95	DURO-NC 250										
	80-146			D45475000									D45476001	91	51	0,90						
	134-218			D45476000									D45476001				138	76,5	1,22			
	180-319			D45480000									D45480001	138	44	0,97						
FNC 315-82	52-100	12	40	D161834000	D45474001	D45474002	105	70	20	51	0,95	DURO-NC 250										
	88-172			D45475000									D45476001	91	51	0,90						
	160-268			D45476000									D45476001				115	63	1,06			
	206-319			D45477000									D45477001	115	44	0,97						
KTNCV 315	45-93	12	40	D45474000	D45474001	D45474002	91	70	20	44	0,97	DURO-NC 315										
	80-154			D45475000									D45476001	91	51	0,90						
	116-225			D45476000									D45476001				138	76,5	1,22			
	210-319			D45480000									D45480001	138	44	0,97						

Bestellbeispiel: Schruppbacke Typ KBKTNC 72-26-40 Ident-Nr. D45477000

\*Minimale Abweichungen in den Spannbereichen können auftreten.

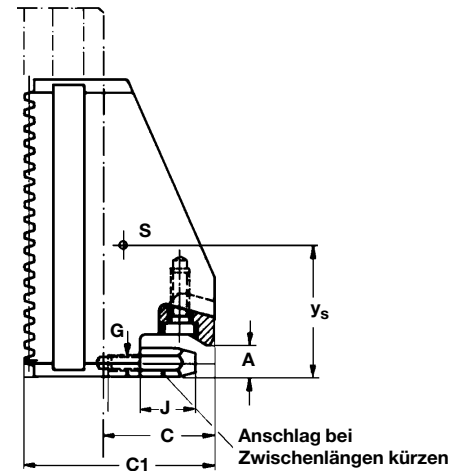
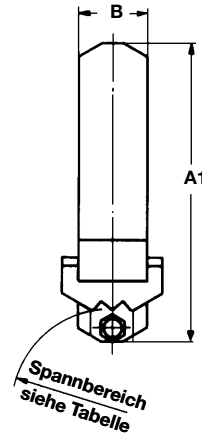
# Schruppbacken KBKTNC

mit auswechselbaren harten Spannkralen SKA für Außenspannung

Werkstoff: Vergütungsstahl/Spannkralle Einsatzstahl, gehärtet



für Kraftspannfutter FNC, KTNCV, KTNC und Handspannfutter F+ / F



Die Schruppbacken sind in ihren Einzelteilen variabel zusammengesetzt.

Sie sind deshalb nur mit Einzelteil-Ident-Nr. gekennzeichnet.

FORKARDT Futtertyp	Typ	Spannbereich	Nenngrößen			Einzelteil-Ident-Nr.			A <sub>1</sub>	C <sub>1</sub>	J	Schwerpunkt y <sub>s</sub>	Gewicht kg/Stück	Röhm*		
			A	B	C	Ident-Nr.	Spannbacke mit Anschl. u. Schr.	Spannkralle								
F+ 315, F 315	KBKTNC	50-130	16	32	46	D45482000	D45482001	D45482002	130	81	25	60	1,92	DURO 315 DURO-NC 315 DURO-NCE 400		
		95-168				D45483000		D45483002				73	1,73			
		167-284				D45484000	D45485001	94				2,06				
		250-364				D45485000	D45485001	64				2,00				
FNC 400-85	KBKTNC	52-126	16	32	46	D161835000	D45482001	D454820020	145	81	25	60	1,92		DURO 315 DURO-NC 315 DURO-NCE 400	
		80-220				D45483000		D45483002				73	1,73			
		202-344				D45484000	D45485001	94				2,06				
		282-415				D45485000	D45485001	64				2,00				
FNC 400-92	KBKTNC	52-126	16	32	46	D161835000	D45482001	D45482002	145	81	25	60	1,92			DURO 315 DURO-NC 315 DURO-NCE 400
		80-220				D45483000		D45483002				73	1,73			
		202-344				D45484000	D45485001	94				2,06				
		282-415				D45485000	D45485001	64				2,00				
KTNCV 400	KBKTNC	55-126	16	32	46	D45482000	D45482001	D45482002	130	81	25	60	1,92	DURO 315 DURO-NC 315 DURO-NCE 400		
		98-226				D45483000		D45483002				73	1,73			
		180-349				D45484000	D45485001	94				2,06				
		260-415				D45485000	D45485001	64				2,00				
F+ 400, F 400	KBKTNC	70-160	20	45	52	D45488000	D45488001	D45488002	176	93	30	81	4,20		DURO 400 DURO-NC 400 DURO 500 DURO-NC 500 DURO-NCE 500	
		115-251				D45489000		D45489002				88	4,10			
		236-372				D45490000	D45490001	96				3,78				
		365-498				D45491000	D45491001	134				4,75				
F+ 500, F 500-L	KBKTNC	70-160	20	45	52	D45488000	D45488001	D45488002	240	93	30	81	4,20			DURO 400 DURO-NC 400 DURO 500 DURO-NC 500 DURO-NCE 500
		115-352				D45489000		D45489002				88	4,10			
		236-474				D45490000	D45490001	96				3,78				
		365-550				D45491000	D45491001	134				4,75				
FNC 500	KBKTNC	58-244	20	45	52	D45488000	D45488001	D45488002	176	93	30	81	4,20	DURO 400 DURO-NC 400 DURO 500 DURO-NC 500 DURO-NCE 500		
		116-304				D45489000		D45489002				88	4,10			
		238-424				D45490000	D45490001	96				3,78				
		366-453				D45491000	D45491001	134				4,75				
FNC 630	KBKTNC	144-330	20	45	52	D45488000	D45488001	D45488002	240	93	30	81	4,20		DURO 400 DURO-NC 400 DURO 500 DURO-NC 500 DURO-NCE 500	
		202-390				D45489000		D45489002				88	4,10			
		324-512				D45490000	D45490001	96				3,78				
		452-648				D45491000	D45491001	134				4,75				
KTNCV 500	KBKTNC	82-150	20	45	52	D45488000	D45488001	D45488002	176	93	30	81	4,20			DURO 400 DURO-NC 400 DURO 500 DURO-NC 500 DURO-NCE 500
		142-331				D45489000		D45489002				88	4,10			
		264-453				D45490000	D45490001	96				3,78				
		391-546				D45491000	D45491001	134				4,75				
KTNCV 630	KBKTNC	82-150	20	45	52	D45488000	D45488001	D45488002	240	93	30	81	4,20	DURO 400 DURO-NC 400 DURO 500 DURO-NC 500 DURO-NCE 500		
		142-433				D45489000		D45489002				88	4,10			
		264-555				D45490000	D45490001	96				3,78				
		391-648				D45491000	D45491001	134				4,75				

Bestellbeispiel: Schruppbacke KBKTNC 48-26-40 Ident-Nr. D45476000

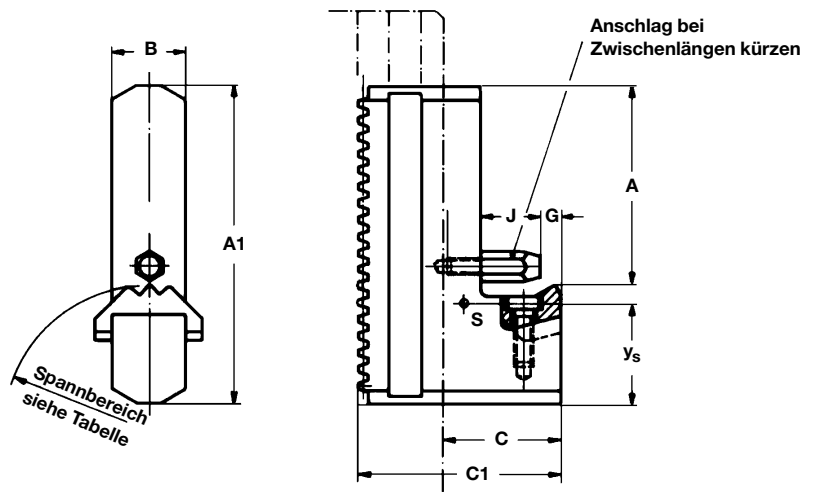
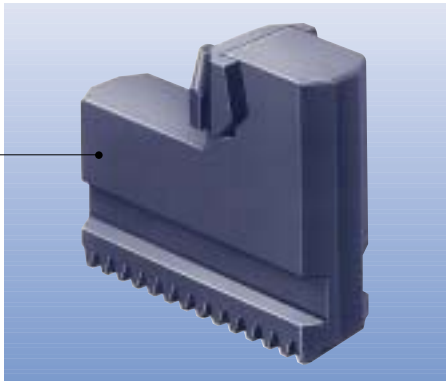
\*Minimale Abweichungen in den Spannbereichen können auftreten.

# Schruppbacken KBKTNC

mit auswechselbaren harten Spannkrallen SKI  
für Innenspannung

für  
Kraftspannfutter  
FNC, KTNCV, KTNC  
und  
Handspannfutter F+ / F

Werkstoff: Vergütungsstahl/Spannkralle Einsatzstahl, gehärtet



Die Schruppbacken sind in ihren Einzelteilen variabel zusammengesetzt.

Sie sind deshalb nur mit Einzelteil-Ident-Nr. gekennzeichnet.

FORKARDT Futtertyp	Typ	Spannbereich	Nenngrößen			Ident-Nr.	Einzelteil-Ident-Nr.		A <sub>1</sub>	C <sub>1</sub>	J	Schwerpunkt y <sub>s</sub>	Gewicht kg/Stück	Röhm*
			A	B	C		Spannbacke mit Anchl. u. Schr.	Spannkralle						
F+ 160, F 160	KBKTNC	73-128	31	20	24	D45466000	D45464001	D45466002	64,5	45	12	26,3	0,30	DURO 160 DURO-NC 160 DURO-NC 175 DURO-NCE 160
		119-174	8			D45467000	D45462001	D45467002				32,6	0,33	
82-132		31	D45466000			D46464001	D45466002	26,3				0,30		
128-178		8	D45467000			D45462001	D45467002	32,6				0,33		
82-132		31	D45466000			D45464001	D45466002	26,3				0,30		
128-178		8	D45467000			D45462001	D45467002	32,6				0,33		
F+ 200, F 200	KBKTNC	79-148	38	22	35	D45472000	D45470001	D45472002	74,5	60	18	35,1	0,52	DURO 200 DURO-NC 200 DURO-NCE 200 DURO-NC 225
		135-204	10			D45473000	D45468001	D45473002				38,1	0,56	
87-157		38	D45472000			D45470001	D45472002	35,1				0,52		
143-213		10	D45473000			D45468001	D45473002	38,1				0,56		
87-157		38	D45472000			D45470001	D45472002	35,1				0,52		
143-213		10	D45473000			D45468001	D45473002	38,1				0,56		
F+ 250, F 250	KBKTNC	97-181	48	26	40	D45478000	D45476001	D45478002	91	70	20	40,1	0,88	DURO 250 DURO-NC 250 DURO-NCE 250 DURO-NCE 315
		169-253	12			D45479000	D45474001	D45479002				47,1	0,95	
107-192		48	D45478000			D45476001	D45478002	40,1				0,88		
178-252		12	D45479000			D45474001	D45479002	47,1				0,95		
107-192		48	D45478000			D45476001	D45478002	40,1				0,88		
178-252		12	D45479000			D45474001	D45479002	47,1				0,95		
FNC 250-65		178-252	12			D45479000	D45474001	D45479002				47,1	0,95	
FNC 250-72		107-192	48			D45478000	D45476001	D45478002				40,1	0,88	
FNC 315-65		107-216	48			D45478000	D45476001	D45478002				40,1	0,88	
FNC 315-82		178-298	50			D45479000	D45474001	D45479002				47,1	0,95	
KTNCV 250		226-324	12			D45481000	D45481001	D45479002				62,0	1,19	
		107-192	48			D45478000	D45476001	D45478002				40,1	0,88	
KTNCV 315	178-252	12	D45479000	D45474001	D45479002	47,1	0,95							
	107-216	48	D45478000	D45476001	D45478002	40,1	0,88							
F+ 315, F 315	178-288	12	D45479000	D45474001	D45479002	47,1	0,95							
	226-324	12	D45481000	D45481001	D45479002	62,0	1,19							
FNC 400-85	KBKTNC	118-233	78	32	46	D45486000	D45484001	D45486002	130	81	25	57,1	1,70	DURO 315 DURO-NC 315 DURO-NCE 400
		242-357	16			D45487000	D45482001	D45487002				70,1	2,12	
128-298		78	D45486000			D45484001	D45486002	57,1				1,70		
252-409		16	D45487000			D45482001	D45487002	70,1				2,12		
128-298		78	D45486000			D45484001	D45486002	57,1				1,70		
252-409		16	D45487000			D45482001	D45487002	70,1				2,12		
F+ 400, F 400	KBKTNC	145-281	111	45	52	D45492000	D45490001	D45492002	176	93	30	80,1	3,73	DURO 400 DURO-NC 400 DURO 500 DURO-NC 500 DURO-NCE 500
		264-404	50			D45493000	D45488001	D45493002				88,1	4,05	
324-464		20	D45494000			D45488001	D45493002	95,1				4,15		
145-384		111	D45492000			D45490001	D45492002	80,1				3,73		
264-506		50	D45493000			D45488001	D45493002	88,1				4,05		
324-566		20	D45494000			D45488001	D45493002	95,1				4,15		
FNC 500		173-328	111			D45492000	D45490001	D45492002				80,1	3,73	
		295-450	50			D45493000	D45488001	D45493002				88,1	4,05	
FNC 630		354-527	20			D45494000	D45488001	D45493002				95,1	4,15	
		240-410	111			D45492000	D45490001	D45492002				80,1	3,73	
KTNCV 500		360-570	50			D45493000	D45488001	D45493002				88,1	4,05	
		420-631	20			D45494000	D45488001	D45493002				95,1	4,15	
KTNCV 630		173-328	111			D45492000	D45490001	D45492002				80,1	3,73	
		295-450	50			D45493000	D45488001	D45493002				88,1	4,05	
KTNCV 630		354-527	20			D45494000	D45488001	D45493002				95,1	4,15	
		173-328	111			D45492000	D45490001	D45492002				80,1	3,73	
KTNCV 630		295-570	50			D45493000	D45488001	D45493002				88,1	4,05	
		354-631	20			D45494000	D45488001	D45493002				95,1	4,15	

Bestellbeispiel: Schruppbacke Typ KBKTNC 48-26-40 Ident-Nr. D45478000

\*Minimale Abweichungen in den Spannbereichen können auftreten.

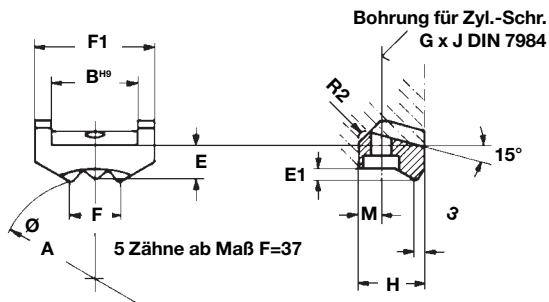
# Zubehör

## Harte Spannkralen SKA/SKI

Werkstoff: Einsatzstahl, gehärtet

### SKA

für Außenspannung

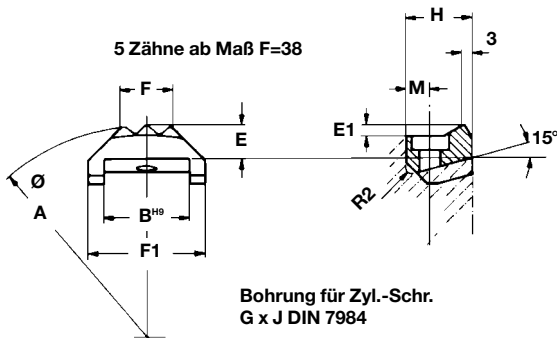


Verwendbar für Spannungsbereich	Typ	Nenngröße		Ident-Nr.	E	E1	F	F1	H	M	G x J
		A	B								
25-53	SKA	30	20	D45462002	8,5	3	12,7	30	17	6	M5 x 16
40-175		60	20	D45463002							
32-80	SKA	45	22	D45468002	9	13	32	18	6,5		
60-220		90	22	D45469002							
45-100	SKA	60	26	D45474002	10	3,5	15	36	20	7	M6 x 20
75-320		120	26	D45475002			15,5				
50-130	SKA	70	32	D45482002	11	4	19	42	24	9	M8 x 20
95-410		140	32	D45483002			19,5				
70-160	SKA	100	45	D45488002	15	4	37	55	28	11	M10 x 25
130-650		200	45	D45489002			38				

Bestellbeispiel: Spannkralle Typ SKA 60-26 Ident-Nr. D45474002

### SKI

für Innenspannung



Verwendbar für Spannungsbereich	Typ	Nenngröße		Ident-Nr.	E	E1	F	F1	H	M	G x J
		A	B								
75-135	SKI	90	20	D45466002	8,5	3	13	30	17	6	M5 x 16
100-180		140	20	D45467002							
85-160	SKI	100	22	D45472002	9	13	32	18	6,5		
120-220		160	22	D45473002							
100-200	SKI	130	26	D45478002	10	3,5	15,5	36	20	7	M6 x 20
140-320		200	26	D45479002							
120-300	SKI	160	32	D45486002	11	4	19,5	42	24	9	M8 x 20
200-410		300	32	D45487002							
160-330	SKI	220	45	D45492002	15	4	38	55	28	11	M10 x 25
250-650		360	45	D45493002			39				

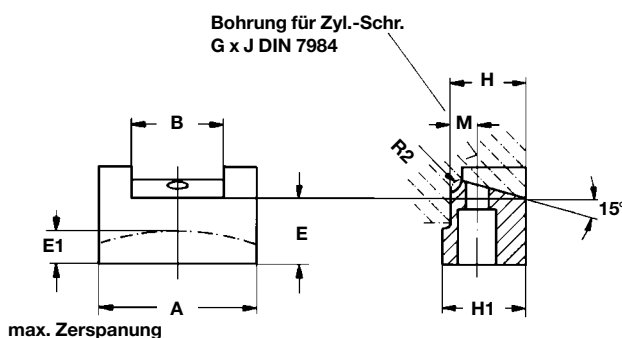
Bestellbeispiel: Spannkralle Typ SKI 130-26 Ident-Nr. D45478002

## Weiche Spanneinsätze

Werkstoff: C 45 zum Auswechseln gegen harte Spannkralen SKA und SKI

### WSE

für Außen- und Innenspannung



Typ	Nenngröße		Ident-Nr.	E	E1	H	H1	M	G x J
	A	B							
WSE	35	20	D1153793000	15	8	17	18	6	M5 x 16
	50		D1153794000						
WSE	38	22	D1153795000	16	8,5	18	20	6,5	
	60		D1153796000						
WSE	42	26	D153797000	18	10	20	22	7	M6 x 20
	70		D1153798000						
WSE	48	32	D1153799000	20	11	24	26	9	M8 x 20
	80		D153800000						
WSE	60	45	D153801000	26	13	28	30	11	M10 x 25
	100		D1153802000						

Bestellbeispiel: Weicher Spanneinsatz Typ WSE 60-22 Ident-Nr. D115379600